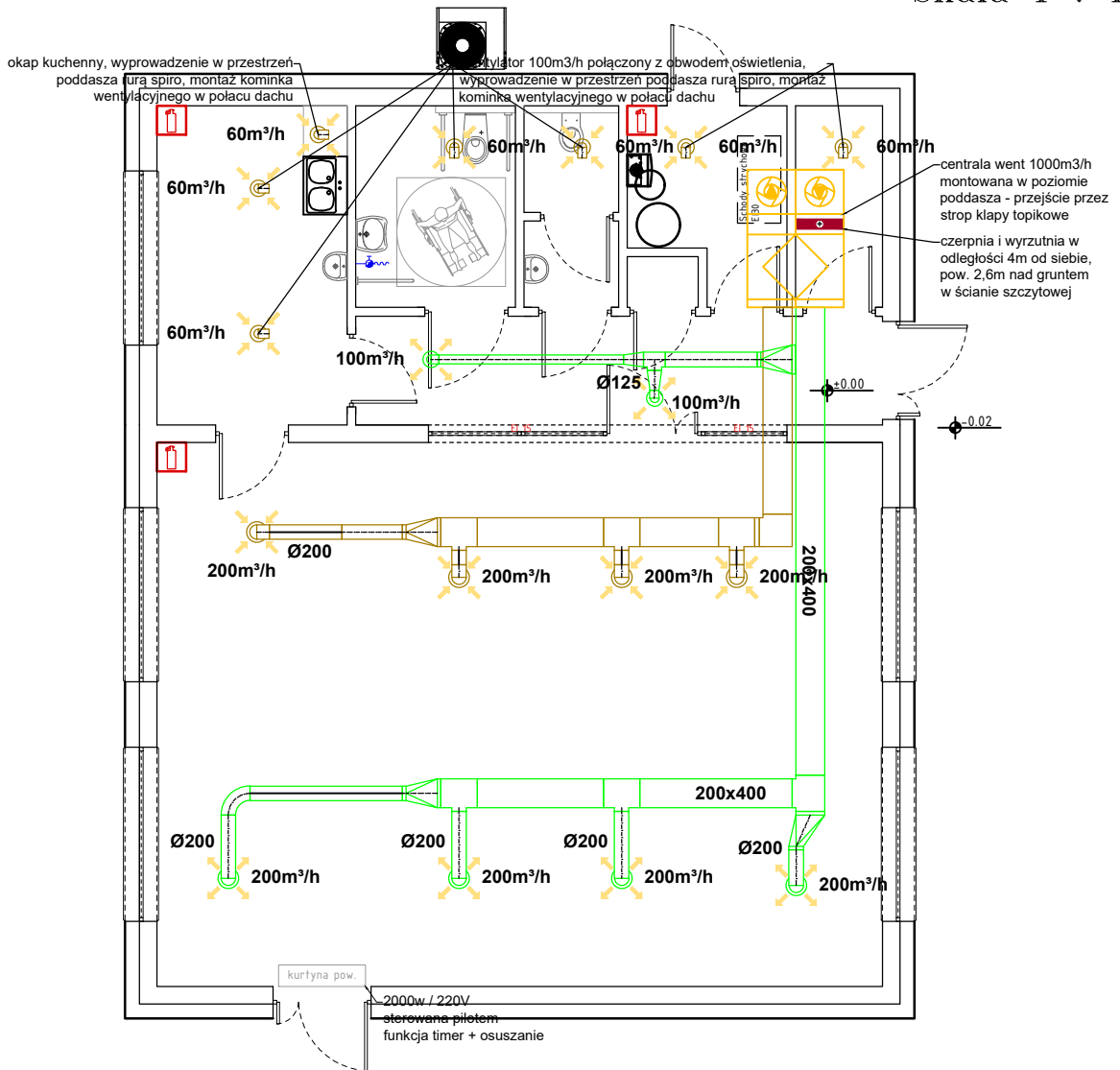


BUDYNEK ŚWIETLICY W MIEJSCOWOŚCI OTOMIN
WENTYLACJA MECHANICZNA – RZUT PARTERU
Numer rysunku S – 05
Skala 1 : 100



OZNACZENIA:

- INSTALACJA WENTYLACYJNA NAWIEWNA
— INSTALACJA WENTYLACYJNA WYWIEWNA
- NAWIEWNIK
— WYWIEWNIK
— WENTYLATOR MIEJSCOWY
- Ø315
800m³/h ŚREDNICA PRZEWODU / IŁOŚĆ POWIETRZA

UWAGI:

- Instalację wentylacyjną wykonać z kanałów prostokątnych lub kołowych ocieplonych płytą z wełny mineralnej o grubości 3cm
- Jeżeli wystąpią przejścia instalacyjne przez przegrody wydzielenia pożarowego należy je wykonać za pomocą klap przeciwpożarowych z czujnikiem elektrycznym wyposażonym w czujnik temperatury zewnętrznej, który po przekroczeniu temperatury 72°C powoduje zadziałanie zabezpieczenia oraz trwałe i bezpowrotne odłączenie zasilania
- W ramach okiennych montować nawiewniki
- W celu uniknięcia kolizji, przed przystąpieniem do montażu instalacji w warstwach posadzkowych, należy zapoznać się z przebiegiem tras inst. elektrycznych, kanalizacyjnych oraz instalacji c.o. i cwu
- W przypadku znaczących zmiany tras instalacji sanitarnych konieczny jest kontakt z autorem opracowania - nadzór autorski

INWESTOR:		GINA KOLBUDY ul. Staromłyńska 1 83-050 Kolbudy			
INWESTYCJA:		BUDOWA BUDYNKU ŚWIETLICY WRAZ Z NIEZBĘDNĄ INFRASTRUKTURĄ I ZAGOSPODAROWANIEM TERENU W MIEJSCOWOŚCI OTOMIN, działka nr 40/37, obr. 0011, gmina Kolbudy, powiat gdański, nr ewid. 220403_2.0011.40/37			
BIURO PROJEKTOWE:		Zakład Projektowania i Usług Budowlanych "BENBUD" inż. Benedykt Reder ul. Ks. dr Wł. Łęgi 1/27, 86-300 Grudziądz			
NAZWA RYSUNKU		WENTYLACJA MECHANICZNA RZUT PARTERU		SKALA: 1 : 100	
FAZA:		PT		BRANŻA: BUDOWLANA	
DATA:		24.03.2025 r.		NUMER RYSUNKU: S - 05	
FUNKCJA:		PROJEKTANT		PODPIS:	
Branża: sanitarna		MGR INŻ. JACEK KAWCZYŃSKI Upr instalacyjne - sanitarne nr MAZ/0495/PWOS/06			
FUNKCJA:		SPRAWDZAJĄCY		PODPIS:	
Branża: sanitarna		MGR INŻ. FILIP UFNALEWSKI Upr instalacyjne - sanitarne nr MAZ/0167/POOS/17			